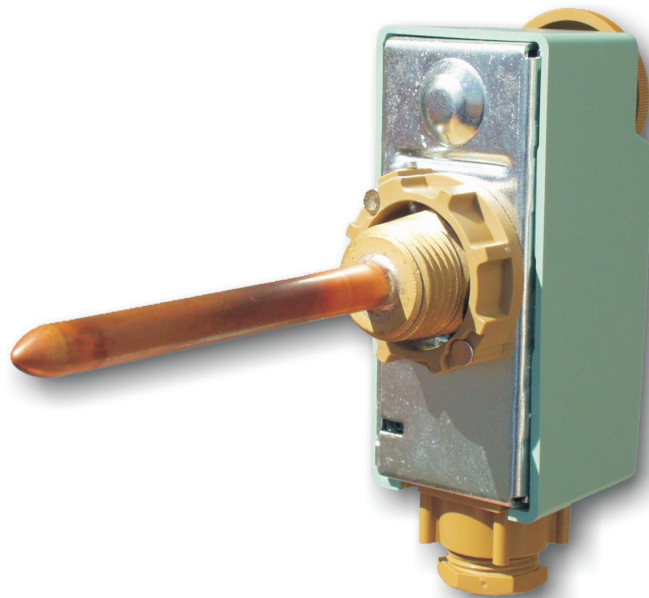


# Prílo ný termostat 0-90 °C

## Typ 7G1.1R301



Predný pohľad



Zadný pohľad

### Termostat stonkový typ: 7G1.1R301

je prevádzkový termostat pre teploty od 0°C do 90°C s diferenciou 5°C. Regulácia zvolenej teploty sa vykonáva gombíkom. Termostat sa montuje priamo do závitú G1/2". Jímka je odnímateľnou súčasťou termostatu.

**Použitie:** Termostat je trojkontaktný s prepínacím kontaktom (zo svorky 1 prepne na svorku 2).

### Zakrytované termostaty TG

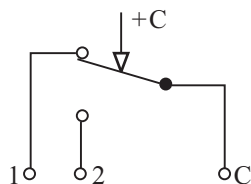
Zakrytované termostaty TG sú určené pre použitie tam, kde je potrebné zabrániť priamemu dotyku s kontaktmi. Termostaty umožňujú nastaviť sledovanú teplotu gombíkom alebo skrutkovačom.

### Elektrické pripojenie:

Termostaty sú s prepínacím kontaktom. Na prívodný vodič je nutné pred pripojením na svorky navliecť káblovú priechodku na spodnej časti termostatu. Vodiče sa pripoja na svorky, ktoré majú skrutky M3. C-prepínací, 1-zopnutý s C pred dosiahnutím nastavenej teploty a 2-zopne s C po dosiahnutí nastavenej teploty. Fáza - prívod ovládacieho napätia sa pripojuje na kontakt C, ochranná nula na kontakt označený symbolom uzemnenie.

### Mechanické upevnenie:

Puzdro má 1/2" vonkajší závit, ktorý sa zaskrutkuje do nátrubku osadeného v mieste, kde potrebujete sledovať teplotu. Snímač termostatu sa vsunie do puzdra tak, aby telo termostatu dosadlo do puzdra. V tejto polohe sa zaistí skrutkou v umelohmotnej obrube.



16 (4)A 250V A.C.

6 (1)A 400V A.C.