

PŘEDNOSTI REGULÁTORU KOMEXTHERM PA-5

- Plynulé udržování tepelné pohody dle nastavení uživatelem
- Úspora paliva
- Možnost osazení přímo do panelu a další varianty instalace
- Jednoduchá instalace a ovládání přístroje
- Vybavení regulátoru různými typy spínacích hodin
- Malé rozměry a hmotnost
- Rozsáhlá servisní síť v České i Slovenské republice
- Záruka 1 rok na všechny výrobky firmy KOMEXTHERM

TECHNICKÉ PARAMETRY REGULÁTORU PA-5

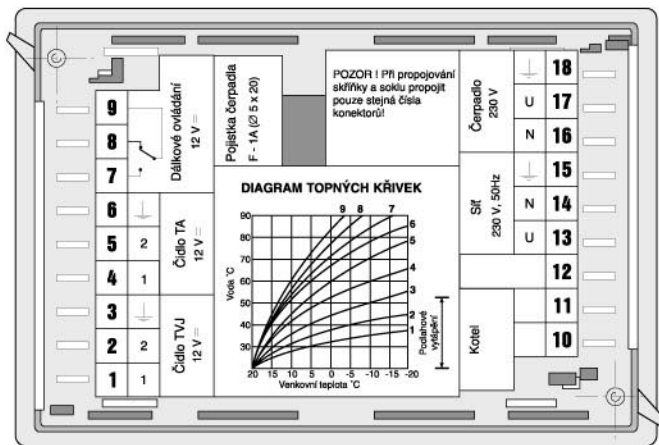
Napájecí napětí	: 230 V +10% - 10%
Kmitočet	: 50 Hz
Příkon	: 5,1 VA bez zatížení výstupů
Výstup (pro čerpadlo)	: 230 V, 150 VA
Výstup (pro kotel)	: beznapětový, max příkon 150 VA
Spínací diference	: asi 6°C
Krytí	: IP 40
Definice ochrany	: zařízení I. třídy
Pracovní teplota	: + 5 °C až + 30 °C
Rozměry	: 96 x 144 x 96 mm
Otvor pro montáž do panelu	: 138 x 92 mm
Hmotnost	: 0,67 kg
Jištění na vstupu	: jistič 230V/6A

ZÁRUKA

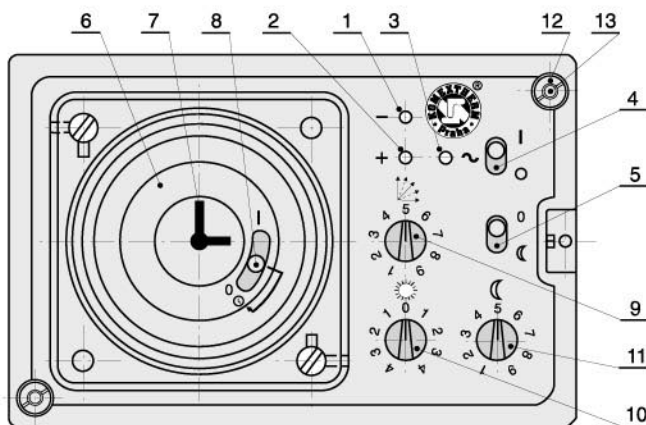
Na regulátor a příslušenství se poskytuje záruka 12 měsíců od data prodeje, max. 18 měsíců od data výroby. Podmínky dle záručního listu.

MONTÁŽE A SERVIS

Montáž, servis i veškeré opravy provádí naši smluvní partneři na území České i Slovenské republiky. Informace poskytne naše obchodní oddělení a pracovníci firemních prodejen.

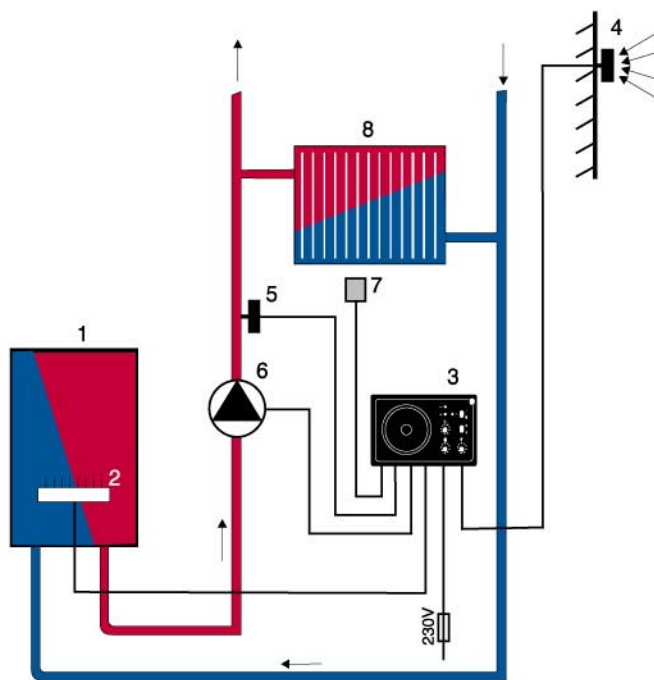


Obr. č. 1 - Svorkové schéma regulátoru



- | | |
|----------------------------|----------------------------------|
| 1) Dioda-„hořák vypnut“ | 8) Přepínač funkcí hodin |
| 2) Dioda-„hořák zapnut“ | 9) Nastavení topné křivky |
| 3) Dioda „Síť“ | 10) Nastavení paralelního posunu |
| 4) Vypínač „Sít“ | 11) Nastavení nočního útlumu |
| 5) Noční útlum/reg.vypnuta | 12) Otočná západka |
| 6) Programový kotouč hodin | 13) Upevňovací šroub |
| 7) Hodinové ručičky | |

Obr. č. 2 - Popis ovládacích a upevňovacích prvků regulátoru PA-5



- | | |
|-------------------------------|---------------------------------|
| 1 - Kotel | 5 - Čidlo teploty vody TV-J |
| 2 - Hořák kotle | 6 - Oběhové čerpadlo |
| 3 - Regulátor Komextherm PA-5 | 7 - Přepínač dálkového ovládání |
| 4 - Čidlo venkovní teploty TA | 8 - Radiátor |

Obr. č. 3 - Příklad zapojení topného systému řízeného regulátorem Komextherm PA-5

KOMEXTHERM Praha spol. s r. o.

Augustova 236/1, 163 00 Praha 6 - Řepy, tel.: 02/301 32 84, 301 52 82, 301 52 72, fax.: 02/301 32 86
OBCHODNÍ ODDĚLENÍ, tel.: 02/302 17 48



Prodejny firmy KOMEXTHERM

Augustova 236/1, 163 00 Praha 6
tel.: 02/301 32 84, 301 52 82, 301 52 72

Kamenická 1033/39
405 01 Děčín, tel.: 0412/52 77 52

